

5. Vogelsberger Rollskimarathon



28 & 29.06.2025



Munagelände (Grebenhain-Oberwald)



Startzeit SA/SO	Altersklasse	Geburtsjahr	Strecke SA/SO	Rundenzahl SA/SO	Startmodus	Rennmodus
17:00/9:30	w/m U 13/13	2013/2012	3 km/6 Km	1/1	Einzel/Masse	Rollski
17:00/9:30	w/m U 14/15	2011/2010	3 km/6 Km	1/1	Einzel/Masse	Rollski
17:00/9:30	w/m U16	2009	6 km/12Km	2/2	Einzel/Masse	Rollski
17:00/9:30	w/m U17/18	2008/2007	6 km/12 Km	2/2	Einzel/Masse	Rollski
17:00/9:30	w U20	2006/2005	6 km/42 Km	2/4	Einzel/Masse	Rollski
17:00/9:30	D alg./D 76	2004/1945	6 km/42 Km	2/4	Einzel/Masse	Rollski
17:00/9:30	M U20	202006/2005	9 km/42 Km	3/7	Einzel/Masse	Rollski
17:00/9:30	H alg./H 66	2004/1955	9 km/42 Km	3/7	Einzel/Masse	Rollski
Neu						
17:00/9:30	H71-	1954	6Km/24 km	2/4	Einzel/Masse	Rollski

Damen können auch 24 Km laufen (Es erfolgt eine separate Wertung zur DSV Marathonserie)

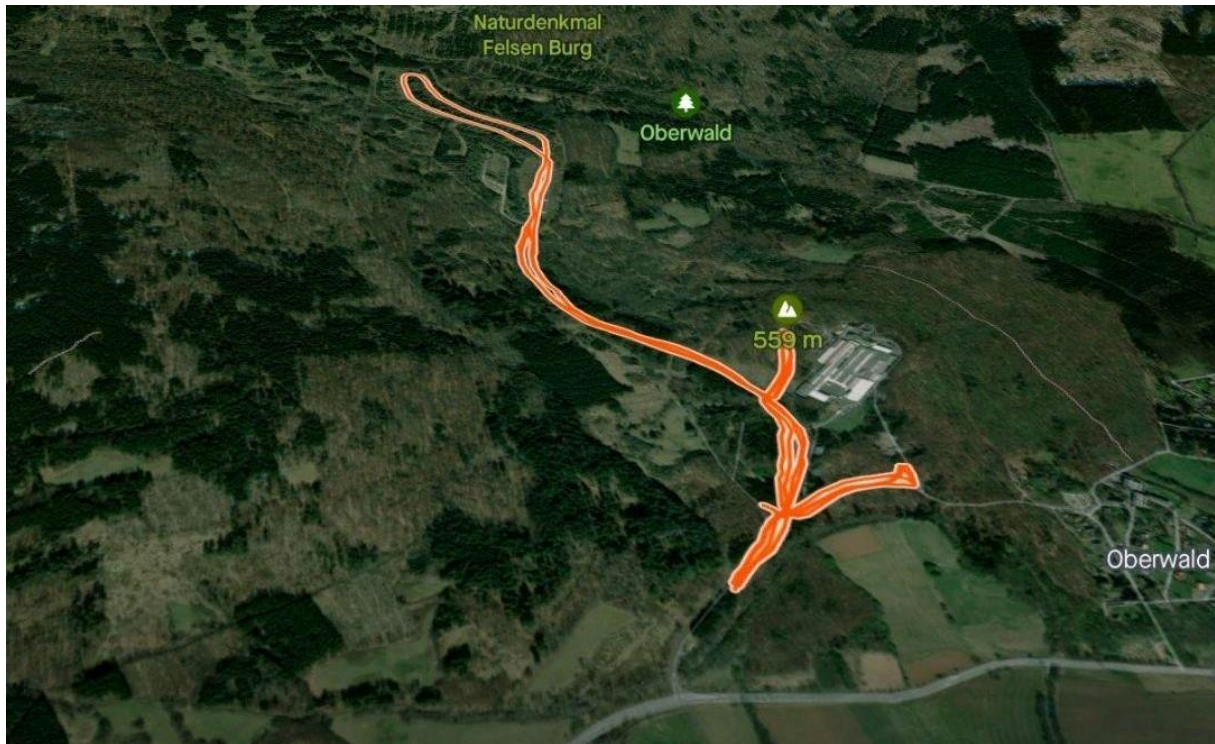
Ausrichter	SC Lanzenhain
Austragungsort	Muna (Grebenhain-Oberwald)
Schirmherrschaft	Sebastian Stang Bürgermeister Gemeinde Grebenhain
Wettkampfleitung	Heinrich Hau
Streckenchef:	Michael Henning
Zeitnahme, Rennbüro	Björn Geyer
Jury	Heinrich Hau, Björn Geyer, Michael Henning
Medizinische Betreuung	Malteser Sanitätsdienst
Lauftechnik, Start	Samstag Freie Technik-es besteht Helm und Brillen Pflicht Sonntag Klassische Technik –es besteht Helm und Brillen Pflicht
Wettkampfform	Wertungslauf zum Kästle Cup Freie Technik (Samstag) Rollskimarathon Klassische Technik (Sonntag)
Rennablauf & Altersklassen	
Startnummernausgabe:	Samstag ab 16 Uhr am Start und Ziel - Vereinsweise Sonntag ab 08:30 am Start und Ziel - Vereinsweise
Und Jedermannslauf	18 km ohne Klasseneinteilung für alle Altersklassen Klassische Technik 3 Runden
Bergsprintprämie Marathon	Am Ende der ersten Runde gibt es einen Zwischensprint – Damen und Herren jeweils Platz 1 – 30€ Platz 2 – 20€ Platz 3 – 10€
Siegerehrung	ca. 1 Stunde nach Rennende
Startgebühr	Samstag alle 5€ Schüler 5€ Jugend m/w, Junioren m/w & Damen 10€ Herren 15€
Material	vom Veranstalter werden Einheitsroller für alle ab Junioren der Firma Kästle mit NNN Bindung gestellt Lt. Reglement DSV Marathonserie müssen Eliteläufer Leihroller Kästle verwenden, Einzelentscheidungen trifft der Veranstalter, zwingend sichtbar Radnr.2 Schüler, Jedermanns lauf und 24km auch eigene Roller mit 2er Rad sowie Marwe US06

Leihgebühr Roller	Samstag 5€ Marathon 10€
Streckenführung	Samstag 3 Km (Bekannte Muna Runde) Sonntag 6,2 Km
Wertung	Nach DWO 24/25 Wertungslauf Kästle Rollercup Hessen (Samstag) (Gesamtwertung Damen, Herren) DSV Marathonserie (Sonntag)
Meldungen Samstag	Michael Henning Tel: 015144309501 Email: sclanzenhainski@gmail.com
Meldungen Sonntag	Michael Henning Tel: 015144309501 Email: sclanzenhainski@gmail.com
Meldeschluss	Donnerstag, 26.06.25 18 Uhr
Nachmeldungen	Bis 1 Std vor dem ersten Start
Parkmöglichkeiten	es stehen im Bereich Muna Parkplätze zur Verfügung, die Zufahrt ist am Samstag bis Wettkampf Strecke möglich , am Sonntag bis 8:45 Uhr möglich
Haftung	Der Ausrichter übernimmt gegen- über Teilnehmern und Dritten keine Haftung. Jeder Teilnehmer muss Durch seinen Verein versichert sein. Durch die Abgabe der Nennung er- kennt der Teilnehmer den Haftungs- Ausschluss und die Wettkampf- Ordnung der DWO an.

Wir Danken Unseren Sponsoren



Streckenplan Vogelsberger Rollskimarathon 2025



Rundenlänge: 6,2 km

Höhenunterschied: ca 75m